

# Der Elektronische Stromzähler EDL 21

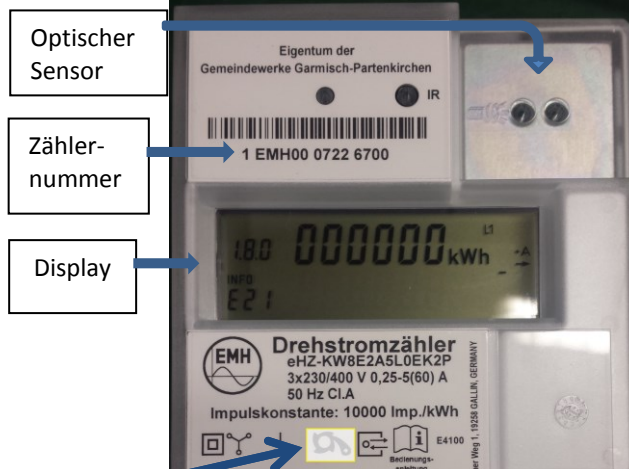
## Kurzanleitung

### Der neue Stromzähler auf den ersten Blick

**Sensor:** Über den lichtempfindlichen optischen Sensor aktivieren Sie verschiedene Anzeigen auf dem Display. Dazu müssen Sie den Sensor mit einer handelsüblichen Taschenlampe anblenden.

**Zählernummer:** Die Zählernummer ist sozusagen der „Fingerabdruck“ Ihres Zählers, sein individuelles Kennzeichen.

**Display:** Das Display zeigt Ihnen in der ersten Zeile den aktuellen Zählerstand in kWh (Kilowattstunden) an.



### Beim Einrichtungszähler

Eintarifzähler:

**1.8.0** Gesamt Energiebezug in kWh

Zweitarifzähler: (wechselt alle 10s auf nächste Anzeige)

**1.8.1** Tarif 1 (HT) Verbrauch Bezug in kWh

**1.8.2** Tarif 2 (NT) Verbrauch Bezug in kWh

### Beim Zweirichtungszähler

(wechselt alle 10s auf nächste Anzeige)

Eintarifzähler:

**1.8.0** Gesamt Energiebezug in kWh

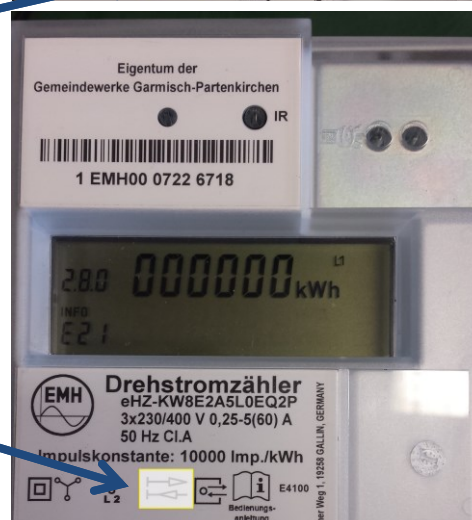
**2.8.0** Gesamt Energielieferung in kWh

Zweitarifzähler:

**1.8.1** Tarif 1 (HT) Verbrauch Bezug in kWh

**1.8.2** Tarif 2 (NT) Verbrauch Bezug in kWh

**2.8.0** Gesamt Energielieferung in kWh



In der zweiten Zeile wird der persönliche Stromverbrauch in einem bestimmten Zeitraum und die aktuelle Leistung in Watt angezeigt. Für diese persönlichen „schützenswerten Daten“ benötigen Sie den vierstelligen Freischalt-PIN. Falls kein PIN eingegeben ist, wird die zweite Zeile nicht angezeigt.

### PIN Freigabe für das Netzgebiet der Gemeindewerke Garmisch-Partenkirchen

Ihre persönliche PIN erhalten Sie unter Angabe Ihrer Anschrift, Zählernummer und Kundennummer. Diese können Sie per E-Mail anfordern.

E-Mail: [messwesen@gw-gap.de](mailto:messwesen@gw-gap.de)

Nach Kontrolle Ihrer Daten erhalten Sie die PIN incl. Freischaltanleitung per E-Mail.

## **PIN-Nummer und Freischaltanleitung**

Kunde: Herr Mustermann  
 Anschrift: Musterstraße 1, 82467 Garmisch-Partenkirchen  
 Kundennummer: 123456789  
 Zählersnummer: 1 EMH00 0722 6700  
**PIN-Nummer: XXXX**

**Bewahren Sie die PIN sorgfältig auf, da dieser für das nächste Freischalten benötigt wird.**

### **Freischaltanleitung:**

Gehen Sie bei der Eingabe der PIN wie folgt vor:

1. Um die vierstellige PIN einzugeben, leuchten Sie mit einer hellen Taschenlampe zweimal kurz auf den optischen Sensor. (**Achtung:** PIN muss sofort eingegeben werden, da Eingabe innerhalb von 3s auf nächste Ziffer springt.)
2. Darstellung: Pin -0---
3. Geben Sie die 1. Ziffer Ihrer PIN ein. Leuchten Sie dafür den optischen Sensor mehrfach kurz (<2s) an, bis die erste Ziffer Ihrer PIN an der ersten Position erscheint.
4. Nach Warten einer definierten Zeit von 3s wird die nächste Stelle angesteuert  
Darstellung dann: -30\_\_ -
5. Wiederholen Sie den Vorgang, bis Sie alle vier Ziffern der PIN eingegeben haben. Nach Eingabe der vierten Ziffer wird der PIN-Code überprüft. Stimmt er, wird die Anzeige vollständig aktiviert und die Bedienung kann gemäß EDL erfolgen.  
Passt der PIN-Code nicht, wechselt die Anzeige wieder in den Normalbetrieb.

Nach Eingabe der PIN sind in Zeile 2 die EDL Daten sichtbar.

Durch jeweils kurzes (<2s) anblinken des optischen Sensors erreicht man die verschiedenen Register.

<b>Pin</b>	PIN-Eingabe
<b>P</b>	Momentane Leistung
<b>E</b>	Verbrauchswert seit Letzter Nullstellung
<b>E CLr</b>	Nullstellung der Verbrauchswerte
<b>1d</b>	Tagesverbrauch
<b>7d</b>	Wochenverbrauch
<b>30d</b>	Monatsverbrauch
<b>365d</b>	Jahresverbrauch
<b>HIS CLr</b>	Nullstellung Tages- ,Wochen-, Monats- und Jahresverbrauch
<b>0.2.2</b>	Schaltprogrammnr.

**P** – Momentane Leistung in kW

Das Register zeigt Ihnen die aktuelle Leistung an. Damit können Sie sofort sehen ob gerade wenig oder viele Verbrauchsgeräte eingeschaltet sind.

**E** – Zeigt Ihnen den Stromverbrauch seit Ihrer letzten Nullstellung. Das Register „E“ funktioniert wie der Tageskilometerzähler in einem Auto.

**E CLr** - Durch langes anleuchten länger 5s des Sensors ändert das Display auf „E CLr on“. Nach weiteren anleuchten länger 5s kann das Register „E“ auf null gestellt werden. Damit können Sie für einen von Ihnen bestimmten Zeitraum den Energiebezug bzw. die Energielieferung erfassen.

**1d** – Energiebezug /-lieferung der letzten 24 Stunden in kWh

**7d** – Energiebezug /-lieferung der letzten 7 Tage in kWh

**30d** – Energiebezug /-lieferung der letzten 30 Tage in kWh

**365d** – Energiebezug /-lieferung der letzten 365 Tagen in kWh

Die Anzeige eines Wertes erscheint nur, wenn der jeweilige Zeitraum vollständig durchlaufen wurde.

Wenn der Zeitraum noch nicht vollständig durchlaufen ist, sehen Sie die Anzeige: „-.-“.

**HIS CLr** – (Historische Werte löschen). Durch langes anleuchten länger 5s des Sensors ändert das Display auf „HIS CLr on“. Nach weiteren anleuchten länger 5s kann das Register „1d, 7d, 30d, 365d“ auf null gestellt werden.

**0.2.2** - (Ausloggen vom geschützten Bereich). Durch anleuchten des optischen Sensors länger 5 sek. in der Anzeigeposition „**0.2.2**“ kann die Anzeige wieder in den Normalbetrieb zurückgesetzt werden.

Die historischen Werte (**1d, 7d, 30d, 365d**) sind nicht an die astronomische Uhr gekoppelt, sondern hängen von der Betriebszeit ab. Die Werte werden alle 24 Stunden aktualisiert.